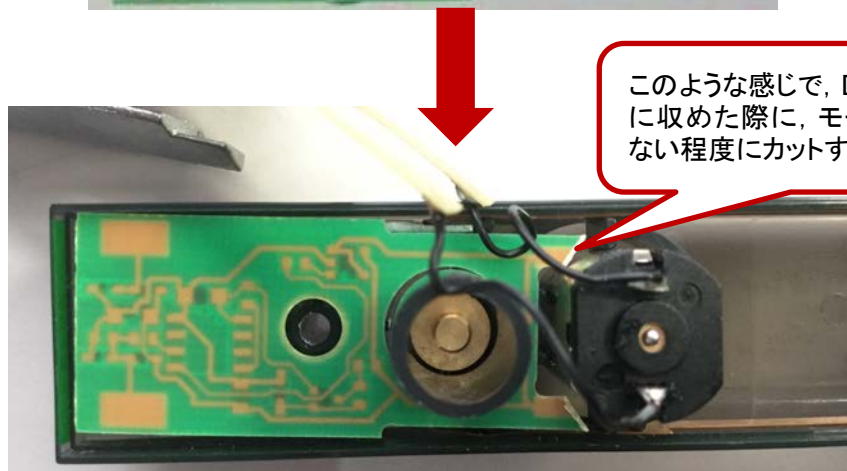
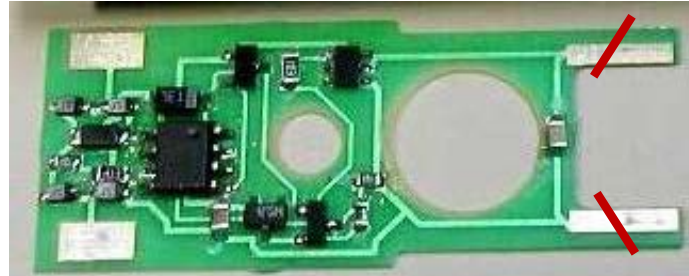
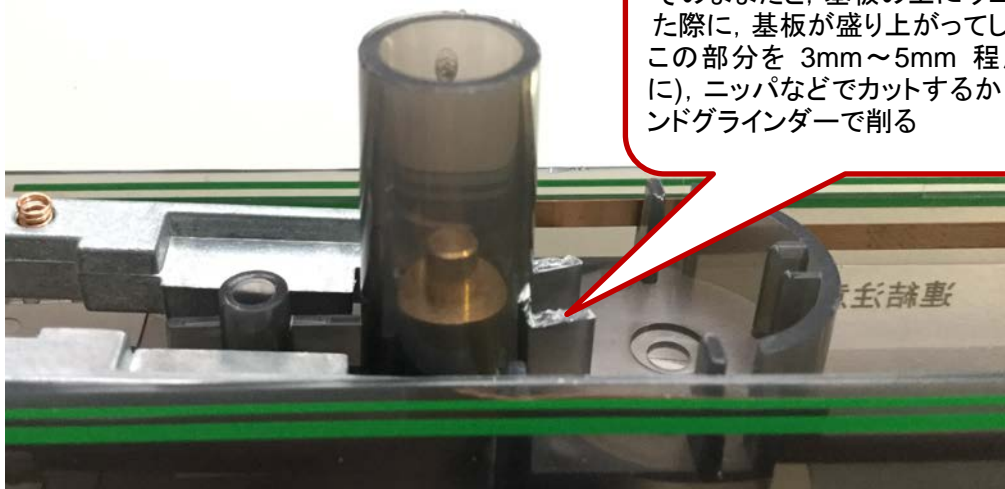


TOMIX マルチレールクリーニングカー  
(2015年10月頃以降に発売された6425/6426など)への  
デコーダ(DF4.6tcl)の取付

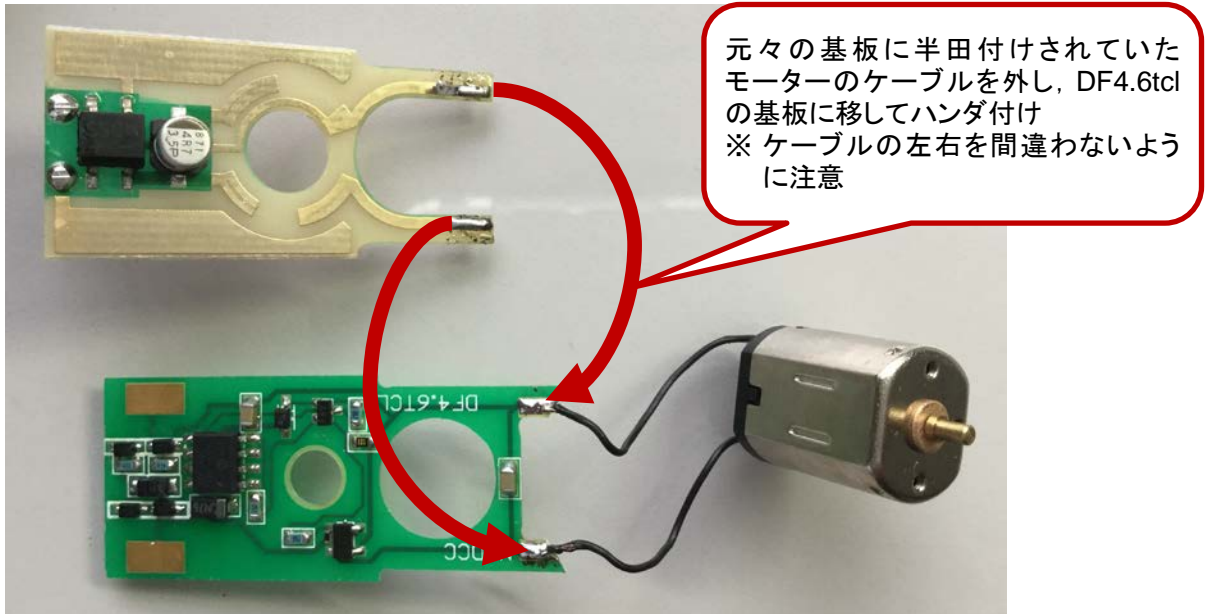
1. モーターとの接点部分の基板をニッパなどでカット



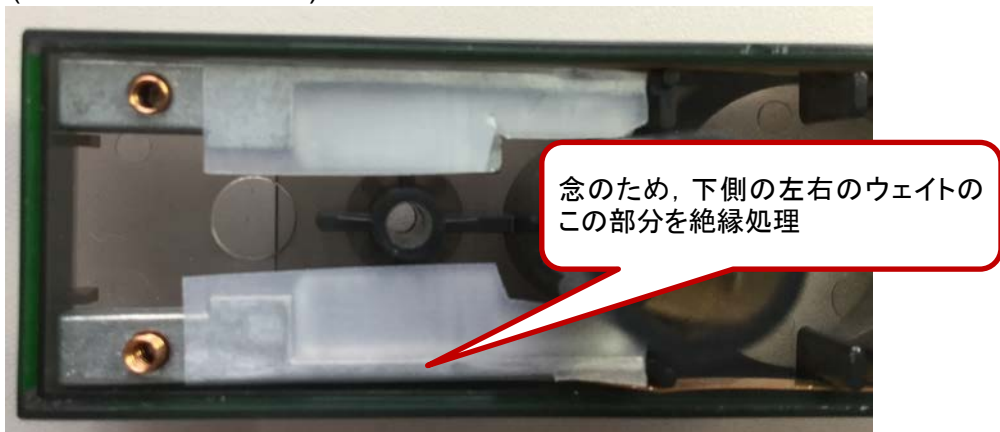
2. 台車の加工



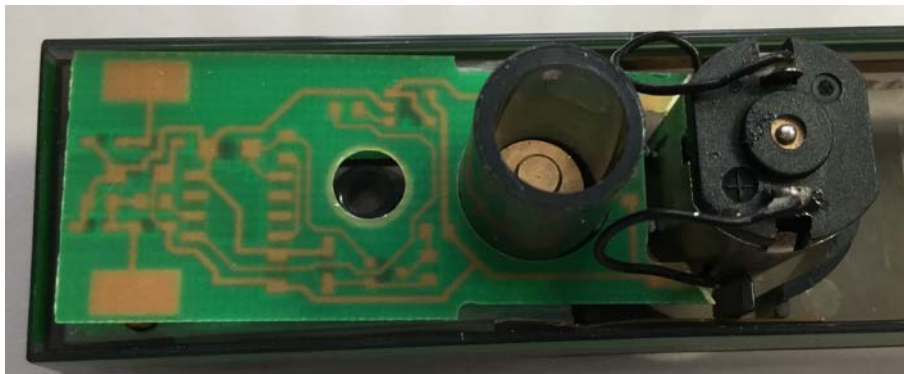
3. DF4.6tcl の基板にモーターのケーブルを移動・ハンダ付け



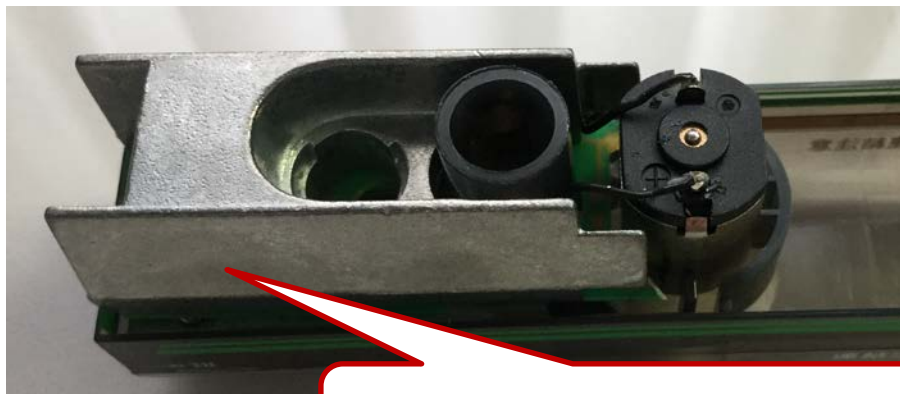
4. 絶縁処理(不要かも知れませんが)



5. 台車にDF4.6tcl を収め、モーターを戻す



6. 上側のウェイトを戻す



特に問題なければ、車体の外カバーをかぶせ、  
車輪をネジ留めする

7. 完成

